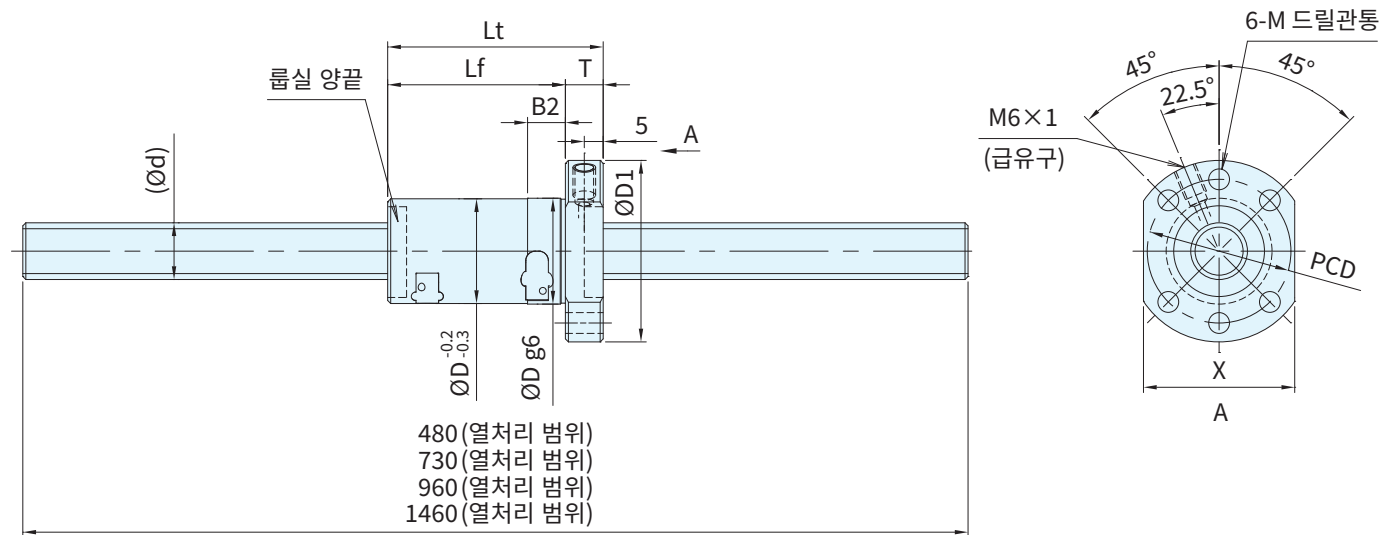


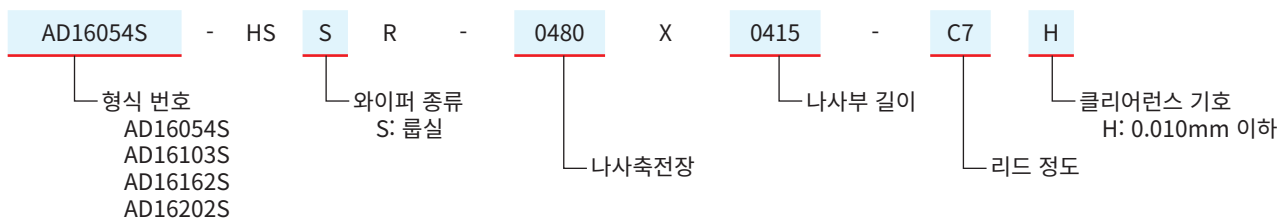
## 볼스크류 제원

형식 번호	AD16054S	AD16103S	AD16162S	AD16202S
호칭지름 [mm]-리드 [mm]	16-5	16-10	16-16	16-20
순환 수/나사방향	3.7권 1열/오른쪽	2.7권 1열/오른쪽	1.7권 1열/오른쪽	1.7권 1열/오른쪽
볼경 [mm]	2.778	2.778	2.778	2.778
곡경 [mm]	12.7	12.7	12.7	12.7
기본동정격하중 C [N]	7,600	5,700	3,800	3,700
기본정정격하중 C <sub>0</sub> [N]	12,000	8,700	5,500	5,500
정도 등급/클리어런스 기호	C7/H	C7/H	C7/H	C7/H
축방향 클리어런스 [mm]	0.010 이하	0.010 이하	0.010 이하	0.010 이하
순환 방식	사이드 디플렉터™ 방식	사이드 디플렉터™ 방식	사이드 디플렉터™ 방식	사이드 디플렉터™ 방식
와이퍼/윤활 유닛	롭실™	롭실™	롭실™	롭실™
윤활제	MULTEMP LRL No.3	MULTEMP LRL No.3	MULTEMP LRL No.3	MULTEMP LRL No.3
최고 회전 속도 [min <sup>-1</sup> ]	5,000 DN≤100,000	5,000 DN≤100,000	5,000 DN≤100,000	5,000 DN≤100,000



형식 번호	호칭지름	리드	나사 축 외경 d	너트 치수								
				D	D1	Lt	T	Lf	B2	PCD	M	X
AD16054S	16	5	15	28	48	47	10	37	10	38	5.5	40
AD16103S		10				57		47				
AD16162S		16				58		48				
AD16202S		20				66		56				

## 형식 번호 표시 방법



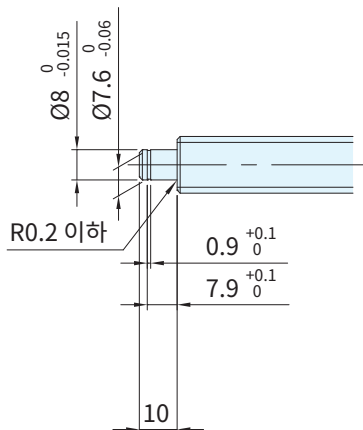
## ● 축 단 가공 형상

AD시리즈 볼 스크류는 각 사이즈 별로 당사 권장 단말가공 형상이 준비되어 있습니다.

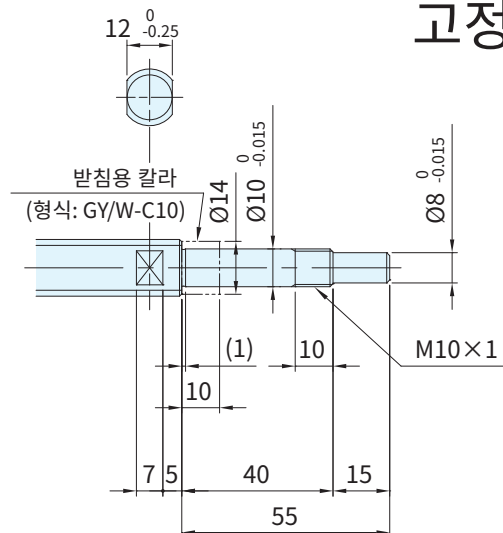
다음과 같은 당사 권장 축 단말가공 형상 이외에 요청에 따라 키홈, 탭홀, D컷팅 등의 추가 가공은 당사로 문의 바랍니다. 또한, 축 단말 가공한 경우 형식의 예는 다음과 같습니다.

형식 예: 축 단 미가공품(왼쪽 페이지) ⇒ 축 단 가공품  
 AD16054S-HSSR-0480A ⇒ AD16054S-HSSR-0480 X 0415 -C7H  
 ↳ 나사부 길이  
 ↳ 나사축전장

## 지지축



## 고정축



## ● 적용 서포트 유닛

적용 지지축 서포트 유닛	적용 고정축 서포트 유닛
BUK-8S(각형) 22페이지 참조	BUK-10, BUK-10F(각형) 22페이지 참조
BUM-8S(환형) 23페이지 참조	BUM-10, BUM-10F(환형) 23페이지 참조

## ● 옵션 사양

방청 흑색피막 처리(피막 두께 1~2μm)에 대응 가능합니다.