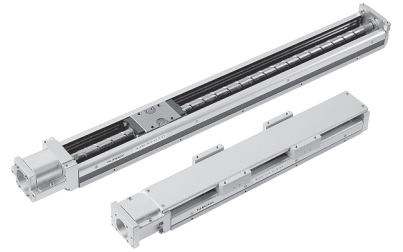


# 体系

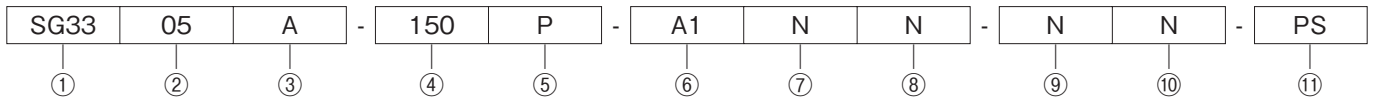
形式番号	SG20	SG26	SG33	SG3320	SG46	SG55
性能記号	P：繰返し位置決め精度±1μm* H：繰返し位置決め精度±3μm*					
軸径 (mm)	6	8	10	12	15	20
リード (mm)	1	○				
	2		○	●		
	5	○	○	○	●	●
	10			○	○	●
	20				○	○



○：在庫品      ●：注文生産品

(注1) \*印は、オプション仕様やご使用方法により表記数値と異なる場合があります。

## 形式番号の表示方法



### ①形式と②リード

①形式	②リード
SG20	1, 5
SG26	2, 5
SG33	5, 10, 20
SG46	10, 20
SG55	20

### ③スライドブロック

形式	スライドブロック
SG20	A:ロングブロック1個付 B:ロングブロック2個付
SG26	A:ロングブロック1個付 B:ロングブロック2個付
SG33 <sup>(注1)</sup>	A:ロングブロック1個付 B:ロングブロック2個付
SG46	C:ショートブロック1個付 D:ショートブロック2個付
SG55	A:ロングブロック1個付 B:ロングブロック2個付

### ④ガイドレール長さ<sup>(注2)</sup><sup>(注3)</sup>

形式	ガイドレール長さ
SG20	100, 150, 200
SG26	150, 200, 250, 300
SG33	150, 200, 300, 400, 500, 600*
SG46	340, 440, 540, 640, 740, 840*, 940*, 1040*, 1140*, 1240*
SG55	980, 1080, 1180, 1280*, 1380*

### ⑤性能記号

P	繰返し位置決め精度±1μm
H	繰返し位置決め精度±3μm

### ⑥モータ取付部形状

形式	モータ取付部形状
SG20	A0, A1, A3, A5, A6, A8, A9, AA, R0
SG26	A0, A1, A3, A5, A6, A8, A9, AA, R0
SG33	A0, A1, A2, A3, A4, A5, A6, A7, B1, B2, R0, E□, F□
SG46	A0, A1, A2, A3, A4, B0, C0, D0, R0, E□, F□, G□
SG55	A0, A1, A2, A3, A4, R0

### ⑦カバー形態

N	カバーなし
C	上面カバー付
L	ローハウジング

### ⑧センサ

形式	センサ
SG20	N:なし S:フォトマイクロセンサ
SG26	K, E:近接センサ 1:センサレールのみ
SG33	N:なし
SG46	M, Y, C, P, H, J:フォトマイクロセンサ K, E:近接センサ
SG55	1, 2, 3:センサレールのみ

### ⑨表面処理<sup>(注4)</sup>

N	標準仕様
L	防錆黒色被膜処理

### ⑩グリース<sup>(注5)</sup>

形式	グリース
SG20	N:標準グリース S:低発塵グリース (クロダSグリース)
SG26	
SG33	
SG46	
SG55	

### ⑪追加オプション

無記号	なし
PS	スライドブロック ピン用穴あり
PR	ガイドレール ピン用穴あり
PSR	スライドブロック ガイドレール ピン用穴あり

(注1) SG33のリード20にショートブロックの設定はありません。

(注2) ガイドレールのロングレール仕様および標準長さ以外の中間ストローク仕様につきましては、ご相談ください。

(注3) 表中の\*印は性能記号Hのみに適用します。

(注4) 表面処理の標準仕様 (記号：N) では、SG20とSG26ではガイドレールの防錆被膜処理をなしとし、SG33、SG46およびSG55ではガイドレールのみ黒染めを施します。

(注5) 標準グリース仕様 (記号：N) は、スライドブロック部およびボールねじ部にマルテンPS No.2 (協同油脂製) が封入されています。